

福知山市 高齢化比率の状況（※外国人含む住基人口）

平成29年3月末

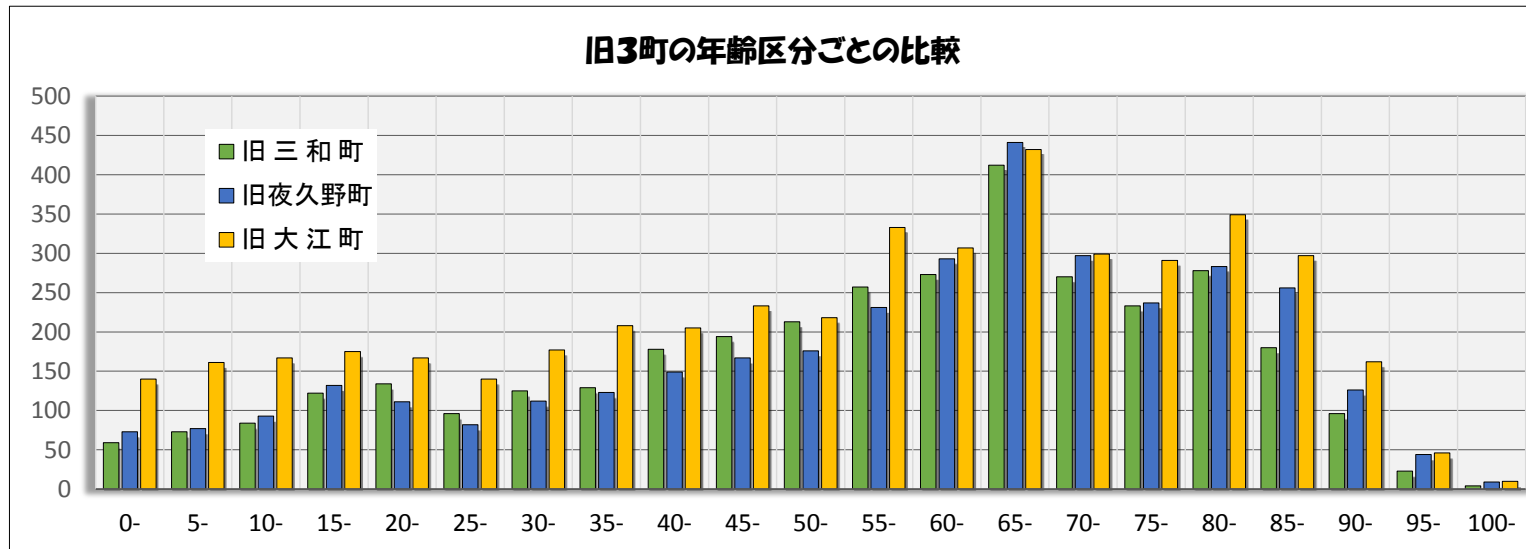
旧4市町の年齢区分ごとの人口

	0-	5-	10-	15-	20-	25-	30-	35-	40-	45-	50-	55-	60-	65-	70-	75-	80-	85-	90-	95-	100-	合計
全 体	3,604	3,598	3,637	3,836	3,588	3,966	4,433	4,594	5,756	5,193	4,360	4,712	4,754	6,445	4,477	3,898	3,586	2,820	1,348	378	66	79,049
旧福知山市	3,332	3,287	3,293	3,407	3,176	3,648	4,019	4,134	5,224	4,599	3,753	3,891	3,881	5,160	3,611	3,137	2,676	2,087	964	265	43	67,587
旧三和町	59	73	84	122	134	96	125	129	178	194	213	257	273	412	270	233	278	180	96	23	4	3,433
旧夜久野町	73	77	93	132	111	82	112	123	149	167	176	231	293	441	297	237	283	256	126	44	9	3,512
旧大江町	140	161	167	175	167	140	177	208	205	233	218	333	307	432	299	291	349	297	162	46	10	4,517

	0-14	15-64	65以上	合計	H28.3月末比較
全 体	10,839	45,192	23,018	79,049	△ 485
旧福知山市	9,912	39,732	17,943	67,587	△ 165
旧三和町	216	1,721	1,496	3,433	△ 93
旧夜久野町	243	1,576	1,693	3,512	△ 119
旧大江町	468	2,163	1,886	4,517	△ 108

高齢化比率		前年度	増減
全 体	29.12 %	28.82	0.30
旧福知山市	26.55 %	26.29	0.26
旧三和町	43.58 %	42.77	0.81
旧夜久野町	48.21 %	46.87	1.34
旧大江町	41.75 %	41.19	0.56

旧3町の年齢区分ごとの比較



旧4市町の高齢化率

