

福知山市 高齢者比率の状況(※外国人含む住基人口)

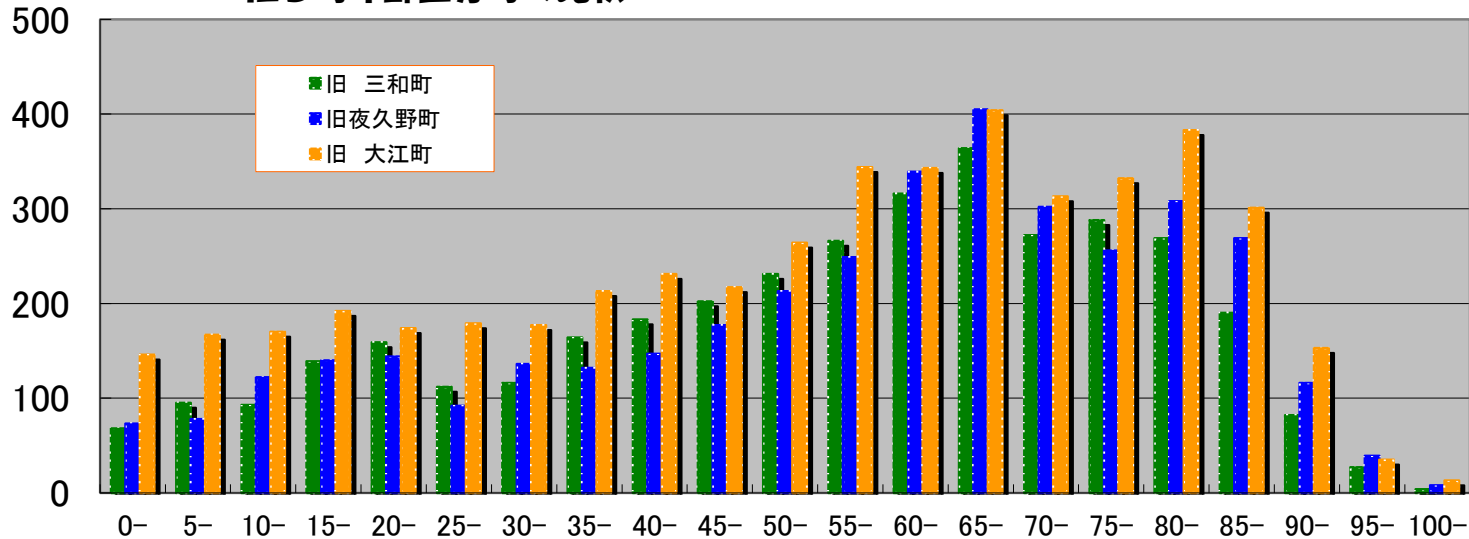
平成27年3月末日値

	0-	5-	10-	15-	20-	25-	30-	35-	40-	45-	50-	55-	60-	65-	70-	75-	80-	85-	90-	95-	100-	合計
全体	3,710	3,674	3,729	3,875	3,619	4,137	4,454	5,123	5,813	4,779	4,531	4,741	5,109	6,087	4,766	3,863	3,661	2,804	1,171	329	63	80,038
旧福知山市	3,423	3,334	3,344	3,404	3,142	3,754	4,025	4,614	5,252	4,183	3,823	3,882	4,111	4,914	3,879	2,987	2,701	2,044	820	228	38	67,902
旧三和町	68	95	93	139	159	112	116	164	183	202	231	266	316	364	272	288	269	190	82	27	4	3,640
旧夜久野町	73	78	122	140	144	92	136	132	147	177	213	249	339	405	302	256	308	269	116	39	8	3,745
旧大江町	146	167	170	192	174	179	177	213	231	217	264	344	343	404	313	332	383	301	153	35	13	4,751

	0-14	15-19	20-64	65-最長老	合計	H26.3末比較
全体	11,113	3,875	42,306	22,744	80,038	▲ 722
旧福知山市	10,101	3,404	36,786	17,611	67,902	▲ 384
旧三和町	256	139	1,749	1,496	3,640	▲ 91
旧夜久野町	273	140	1,629	1,703	3,745	▲ 126
旧大江町	483	192	2,142	1,934	4,751	▲ 121

高齢者比率 %		前年度	増減
全体	28.42	27.65	0.77
旧福知山市	25.94	25.19	0.74
旧三和町	41.10	39.94	1.16
旧夜久野町	45.47	43.89	1.58
旧大江町	40.71	39.80	0.91

旧3町年齢区分毎の比較



旧4市町の高齢化率

