

福知山市 高齢者比率の状況(※外国人含む住基人口)

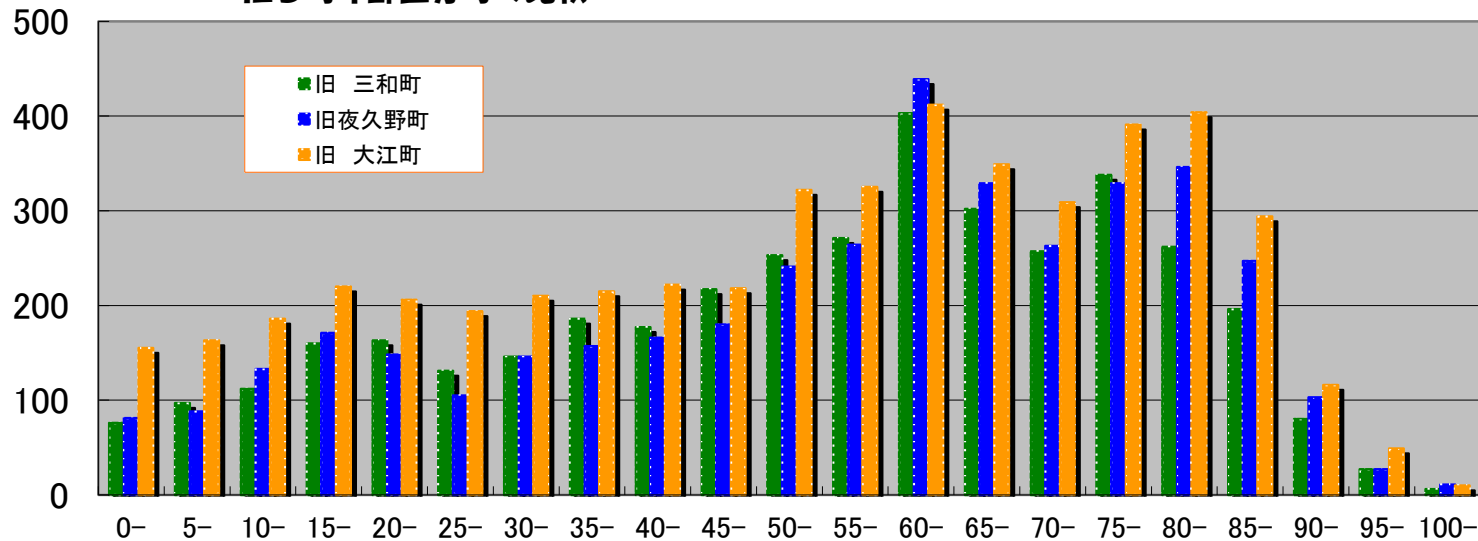
平成25年3月末日値

	0-	5-	10-	15-	20-	25-	30-	35-	40-	45-	50-	55-	60-	65-	70-	75-	80-	85-	90-	95-	100-	合計
全体	3,806	3,684	3,902	3,893	3,791	4,357	4,692	5,631	5,458	4,506	4,730	4,750	6,226	5,130	4,355	4,275	3,885	2,562	1,028	317	56	81,034
旧福知山市	3,494	3,336	3,471	3,342	3,274	3,927	4,190	5,073	4,893	3,891	3,914	3,890	4,972	4,150	3,526	3,217	2,873	1,825	729	214	29	68,230
旧三和町	76	97	112	160	163	131	146	186	177	217	253	271	403	302	257	338	262	196	80	27	6	3,860
旧夜久野町	81	88	133	171	148	105	146	157	166	180	241	264	439	329	263	329	346	247	103	27	11	3,974
旧大江町	155	163	186	220	206	194	210	215	222	218	322	325	412	349	309	391	404	294	116	49	10	4,970

	0-14	15-19	20-64	65-最長老	合計	H24.3末比較
全体	11,392	3,893	44,141	21,608	81,034	▲ 357
旧福知山市	10,301	3,342	38,024	16,563	68,230	▲ 84
旧三和町	285	160	1,947	1,468	3,860	▲ 71
旧夜久野町	302	171	1,846	1,655	3,974	▲ 102
旧大江町	504	220	2,324	1,922	4,970	▲ 100

高齢者比率 %		前年度	増減
全体	26.67	25.80	0.86
旧福知山市	24.28	23.43	0.85
旧三和町	38.03	36.68	1.35
旧夜久野町	41.65	40.28	1.36
旧大江町	38.67	37.73	0.94

旧3町年齢区分毎の比較



旧4市町の高齢化率

