

福知山市 高齢者比率の状況

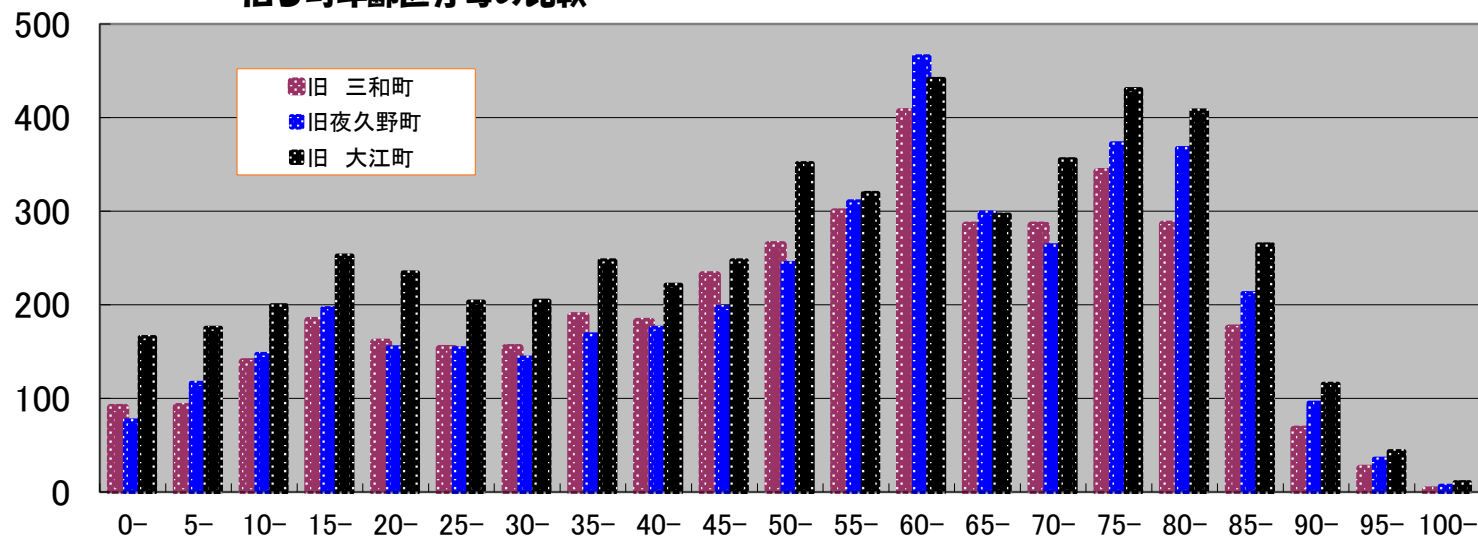
平成23年3月末日値

	0-	5-	10-	15-	20-	25-	30-	35-	40-	45-	50-	55-	60-	65-	70-	75-	80-	85-	90-	95-	100-	合計
全 体	3,763	3,852	3,934	3,884	4,004	4,480	4,860	5,881	4,996	4,544	4,833	4,926	6,665	4,720	4,234	4,470	3,897	2,172	933	311	48	81,407
旧福知山市	3,432	3,470	3,449	3,253	3,456	3,971	4,359	5,278	4,418	3,868	3,974	3,998	5,353	3,841	3,331	3,326	2,837	1,521	656	208	30	68,029
旧 三和町	90	91	139	183	160	153	154	188	182	232	264	299	406	285	285	342	286	175	67	25	2	4,008
旧夜久野町	76	116	147	196	154	153	143	168	175	197	244	310	465	298	263	372	367	212	95	35	6	4,192
旧 大江町	165	175	199	252	234	203	204	247	221	247	351	319	441	296	355	430	407	264	115	43	10	5,178

	0-14	15-19	20-64	65-最長老	合計	前年同期比
全 体	11,549	3,884	45,189	20,785	81,407	▲ 280
旧福知山市	10,351	3,253	38,675	15,750	68,029	+21
旧 三和町	320	183	2,038	1,467	4,008	▲ 86
旧夜久野町	339	196	2,009	1,648	4,192	▲ 121
旧 大江町	539	252	2,467	1,920	5,178	▲ 94

高齢者比率 %		前年同期比
全 体	25.53	▲ 0.12
旧福知山市	23.15	▲ 0.09
旧 三和町	36.60	▲ 0.11
旧夜久野町	39.31	+0.27
旧 大江町	37.08	▲ 0.08

旧3町年齢区分毎の比較



旧4市町の高齢化率

